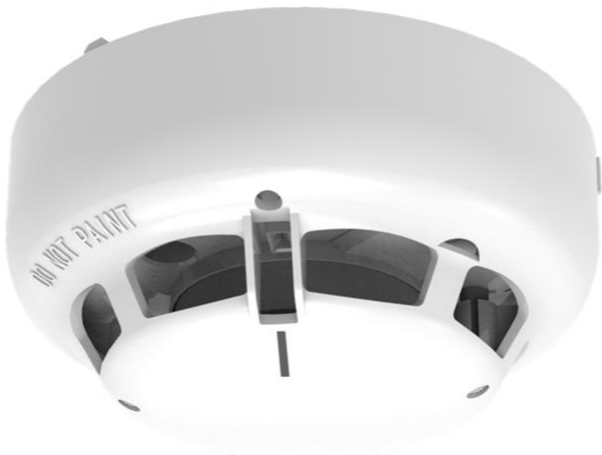


## Artikel | B02003-00

WGR 1020

### Optischer Ringbusmelder ALN-EN(WHT)SCI

weiß RAL 9003, mit integrierten Trennern und High-Performance-Rauchkammer



#### PRODUKTEIGENSCHAFTEN

- Programmierbare Detektionsalgorithmen (Betriebsart TM)
- 3 Modi automatisch oder Zeit- oder Ereignis abhängig schaltbar
- Mit ESP-Protokoll, daher praktisch immun gegen EMV- und Kommunikations-Störungen
- Mit Flat-Response-Technologie zur optimierten Rauchdetektion. Dies führt zu einem erheblich erweiterten Ansprechspektrum gegenüber brennbaren Materialien (Breitbandmelder).
- Automatische Ruhewertnachführung bei Verschmutzung => konstant bleibende Empfindlichkeit
- Per Software kann die Empfindlichkeit den Umgebungsbedingungen angepasst werden
- Low Power Modus
- elektronische Adressierung (Flash)
- 2 Alarm-LEDs erlauben eine 360°-Sicht des ausgelösten Melders
- ohne Melderkenzeichnungsschild

#### TECHNISCHE DATEN

Betriebsspannung	17 - 41 V DC
Ruhestrom normal	400 µA
Ruhestrom low Power	120 µA
Temperaturbereich	10 °C bis +50 °C
Luftfeuchtigkeit	max. 95 %
Farbe	weiß RAL 9003
Abmessungen	100 x 45 mm (D x H)
Gewicht	95g (140g mit Sockel)
Prüfnorm	EN54-7, EN54-17
Leistungserkl. / DoP	2831-CPR-F1927

#### ZERTIFIZIERUNGEN

VdS-Nr. G 218026  
CE-Zertifikat: 2831-CPR-F1927