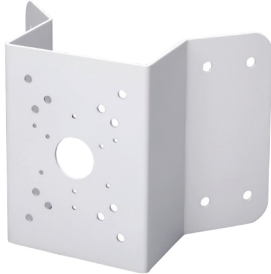


Eckhalterung für Anschlussboxen



Highlights:

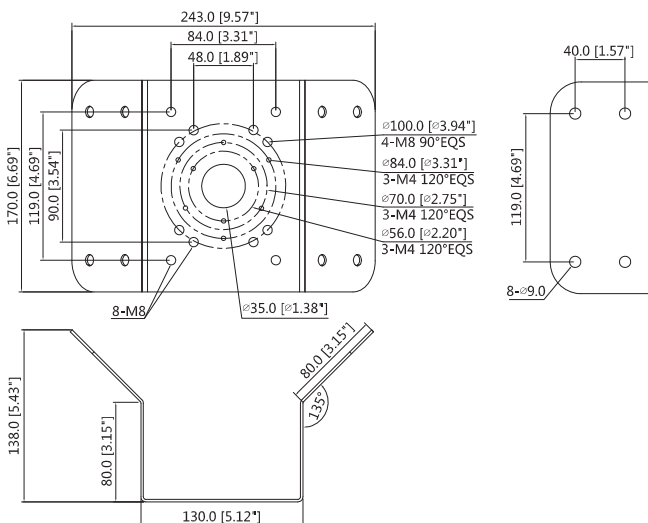
- Material: SECC Stahl
- Für verschiedene Anschlussboxen

Eigenschaften

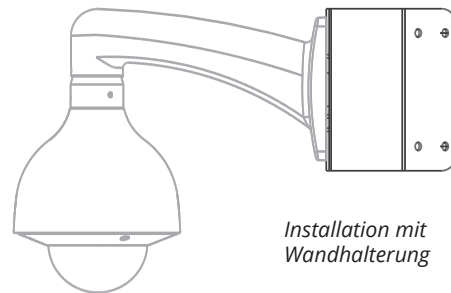
Material	SECC Stahl
Maße	243 mm (L) x 170 mm (B) x 138 mm (H)
Gewicht	1,7 kg
Belastung	10 kg
Farbe	Grau
Betriebstemperatur min.	-40 °C
Betriebstemperatur max.	+60 °C

Maße

mm [inch]



Installationsbeispiel



Lieferumfang

Eckhalterung, Montageschrauben, Schraubenschlüssel

Technische Änderungen und Irrtümer vorbehalten. Abbildungen können abweichen.