

Masthalterung mit 3 Montageschellen



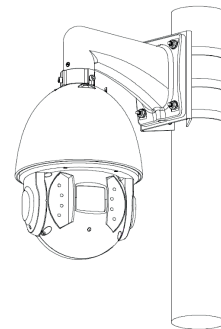
Highlights:

- Material: SECC Stahl

Eigenschaften

Material	SECC Stahl
Maße	130,4 mm (L) x 170 mm (B) x 45 mm (H)
Mast Durchmesser	Φ 80 - 150mm
Gewicht	1,1 kg
Belastung	Max. 10 kg
Farbe	Weiß
Betriebstemperatur min.	-40 °C
Betriebstemperatur max.	+60 °C

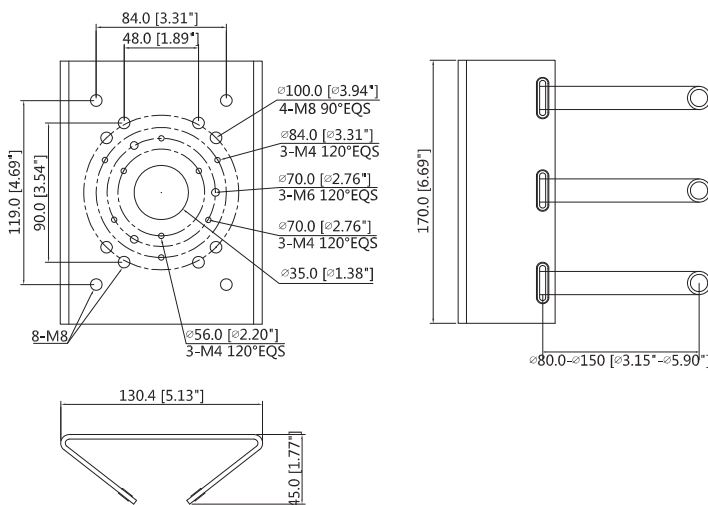
Installationsbeispiel



Installation mit Wandhalterung

Maße

mm [inch]



Lieferumfang

Masthalterung, Montageschellen, Montageschrauben, Schraubenschlüssel

Technische Änderungen und Irrtümer vorbehalten. Abbildungen können abweichen.