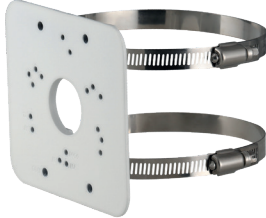


Masthalterung mit 2 Montageschellen



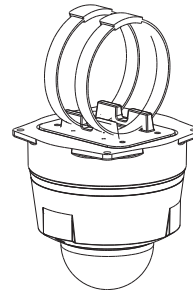
Highlights:

- Material: Aluminium
- Belastung bis zu 3 kg

Eigenschaften

Material	Aluminium & Edelstahl
Maße	125,6 mm (L) x 114 mm (B) x 20 mm (H)
Mast Durchmesser	Φ 80 - 150mm
Gewicht	0,27 kg
Belastung	Max. 3 kg
Farbe	Weiß
Betriebstemperatur min.	-40 °C
Betriebstemperatur max.	+60 °C

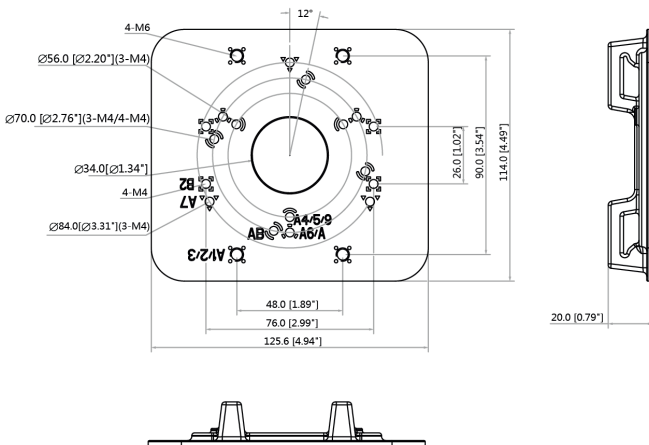
Installationsbeispiel



Installation mit runder Anschlussbox

Maße

mm [inch]



Lieferumfang

Masthalterung, Montageschellen, Montageschrauben, Schraubenschlüssel

Technische Änderungen und Irrtümer vorbehalten. Abbildungen können abweichen.