

8 MP IP Bullet Kamera mit Motorzoom



Highlights:

- 8 Megapixel Bildsensor
- WDR Gegenlichtfilter (120 dB)
- 2,7 mm – 13,5 mm Vario Motorzoom Objektiv
- PoE Stromversorgung
- Micro SD Karten Slot
- 60 m Smart IR Nachtsicht
- 30°- 109° Blickwinkel
- H.265 Kompression
- Intelligente Video Analyse (IVS)

Kamera

Bildsensor	1/2,8" 8 Megapixel progressive CMOS
Auflösung	3840 (H) × 2160 (V)
Scanning System	Progressiv
Min. Beleuchtungsstärke	0,007 Lux / F1.5
Signal-Rausch-Verhältnis	Mehr als 56 dB

Kamera-Eigenschaften

Nachtsicht	60 m
Umschaltung Tag/Nacht	Automatisch / Manuell
Gegenlichtkompensation	BLC / HLC / WDR (120 dB)
Weißabgleich	Auto / Natürlich / Nacht / Outdoor / Manuell
Verstärkungsregelung	Auto / Manuell
Rauschunterdrückung	3D DNR
Privatzonenmaskierung	Bis zu 4 Bereiche

Objektiv

Brennweite	2,7 mm - 13,5 mm Motorzoom
Max. Blende	F1.5
Fokusteuerung	Auto / Manuell
Blickwinkel	H: 30° - 109°, V: 17° - 56°
Nahfokussentfernung	0,8 m

Sichtweite

Weitwinkel (min. Brennweite)	Identifizierung: 8,8 m / Erfassung: 17,7 m Erkennung: 35,3 m / Beobachtung: 88,3 m
Zoom (max. Brennweite)	Identifizierung: 29 m / Erfassung: 57,9 m Erkennung: 115,7 m / Beobachtung: 289,7 m

Intelligentes Video System

Perimeterschutz	Alarm bei Personen und Fahrzeugen, Linienüberschreitung und Bereichseindringen, Verhindern von Falschalarmen durch Tiere, Vegetation und grelles Licht
Intelligente Suche	Erkennung von Ereignissen, Zusammenführung
Intelligente Bewegungserkennung	Erkennung von Personen und Fahrzeugen

Selbstständige Szenenanpassung

Die selbstständige Szenenanpassung erkennt Umgebungsbedingungen wie Regen, Nebel, Gegenlicht, schwaches Licht und Flimmern und passt die Bildparameter an die jeweiligen Bedingungen an

Video

Kompression	H.265, H.264
Auflösung	8 MP (3840 × 2160) 6 MP (3072 × 2048 / 3072 × 1728) 5 MP (2592 × 1944) / 4 MP (2688 × 1520) 3 MP (2304 × 1296) / 2 MP (1920 × 1080) 3,6 MP (2560 × 1440) / 1,3 MP (1280 × 960) / 1 MP (1280 × 720) / D1 (704 × 576 / 704 × 480) / VGA (640 × 480) / CIF (352 × 288 / 352 × 240)
Bildrate	main stream (3840 × 2160 @ 1–25 bps) sub stream (704 × 576 @ 1–25 bps) sub stream 2 (1920 × 1080 @ 1–25 bps)
Bitrate	3 kbps – 8192 kbps

Netzwerk

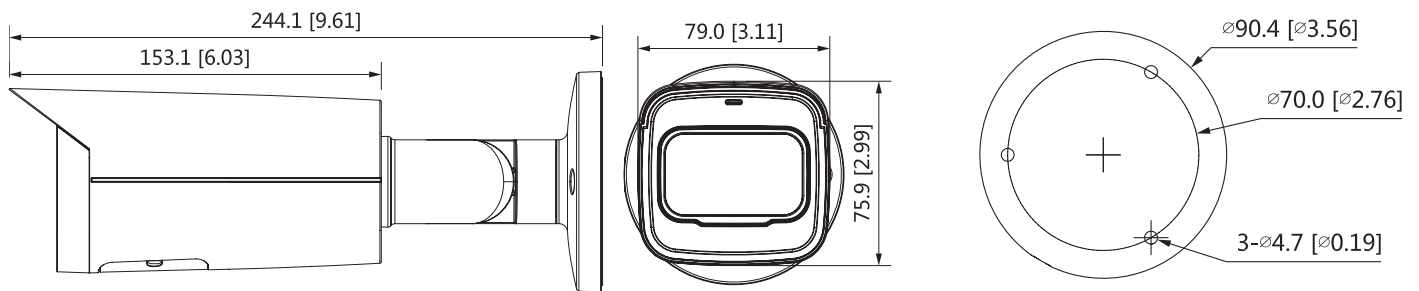
Netzwerkanschluss	RJ-45 (10 / 100 Base-T)
Protokoll	IPv4, IPv6, HTTP, TCP, UDP, ARP, RTP, RTSP, RTCP, RTMP, SMTP, FTP, SFTP, DHCP, DNS, DDNS, QoS, UPnP, NTP, Multicast, ICMP, IGMP, NFS, PPPoE, SNMP
Kompatibilität	ONVIF (Profile S / Profile G / Profile T), CGI, P2P Milestone, Genetec
Max. Benutzer Zugang	20 Benutzer
Speicher	Micro SD Karte bis 256 GB
Management Software	Smart PSS, DSS, DMSS
Smartphone	iOS, Android

Allgemein

Netzteil	12 V DC PoE (802.3af)
Energieverbrauch	< 10,5 W
Betriebstemperatur min.	-40 °C
Betriebstemperatur max.	+60 °C
IP Schutzklasse	IP67
Maße	244 mm (L) × 79 mm (B) × 75,9 mm (H)
Gewicht	0,82 kg

Maße

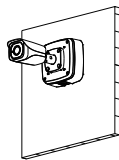
mm [inch]



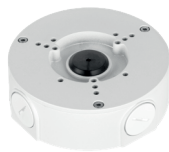
Zubehör (optional) / Installationsbeispiele



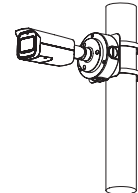
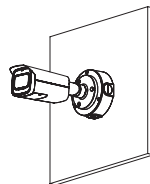
NH-AB1



NH-AB3



NH-MH2



Kombination:
NH-MH2
+NH-AB3

Lieferumfang

Kamera, Bedienungsanleitung, Montagezubehör

Technische Änderungen und Irrtümer vorbehalten. Abbildungen können abweichen.