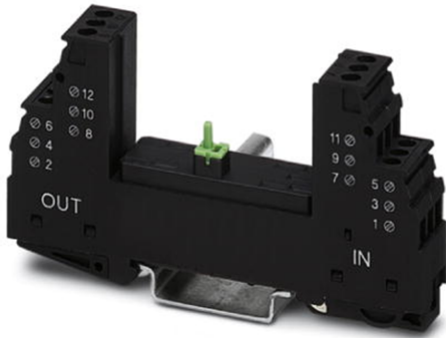


Artikel | X12310-00

WGR 1500

Basiselement PT-2X2 für Schutzmodul
X12300-00 und X12150-00



PRODUKTEIGENSCHAFTEN

- mit Schutzschaltung für 4 Signaladern
- mit Gasableiter zwischen den Anschlüssen 3-4 (GND) und 9-10
- zur Montage auf NS 35/7.5 oder auf NS 32